



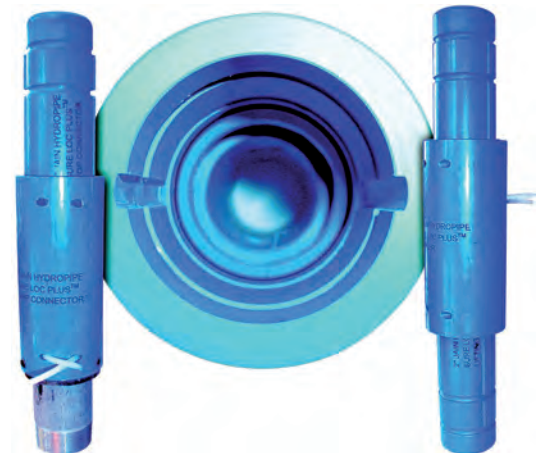
**Einfache Montage!
Geringe Kosten!**

Pumpensteigleitungen

Die Pumpensteigleitungen werden aus hochwertigem PVC-U hergestellt und sind trinkwassergeeignet; Verdrehsicherung durch Längsrippen.

Sie zeichnen sich durch geringes Gewicht, einfachen Zusammenbau und einfache Demontage, schnellen Ein- und Ausbau aus.

Keine Korrosion, kein chemischer Angriff, glatte Innenwand, freie Durchströmung.



Schutzrechte in den meisten Ländern weltweit angemeldet!

Nach ASTM D 1785-Schedule 80 - Normalausführung

DN	Zoll mm	1,5 40	2 50	2,5 65	3 80	4 100	5 125	6 150	8 200
Wandstärke	mm	5,0	5,5	7,0	7,6	8,5	9,5	10,9	12,7
Außen Ø	mm	48	60	73	88	114	141	168	219
Außen Ø über Kupplung	mm	63	81	95	114	141	168	200	250
Gewicht pro Laufmeter	kg / m	0,97	1,22	1,76	2,49	3,64	5,05	6,95	10,55
max. Zugbelastung / Verbind.	kg	860	1.100	1.540	2.260	3.650	4.690	7.200	10.200
max. Einbautiefe	m	145	145	145	145	145	145	145	145
max. Pumpenkapazität	kw	11	15	18,5	22	37	55	75	90
max. Pumpendruck	bar	29,7	25	25	23,4	20,2	18,3	17,7	15,8
max. Fördermenge	m³/h	6	11	15,6	24	42,5	67,3	96,5	169,0
max. zul. Gesamtbelastung	kg	550	740	1.050	1.450	2.180	3.180	4.460	7.070

Nach ASTM D 1785-Schedule 120 - starkwandige Ausführung

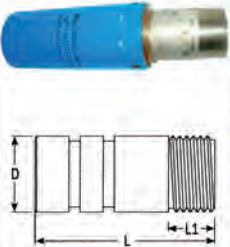
DN	Zoll mm	1,5 40	2 50	2,5 65	3 80	4 100	5 125	6 150	8 200
Wandstärke	mm	5,7	6,3	7,6	8,8	11,1	12,7	14,2	18,2
Außen Ø	mm	48	60	73	88	114	141	168	219
Außen Ø über Kupplung	mm	63	81	95	114	141	168	200	250
Gewicht pro Laufmeter	kg / m	1,10	1,40	1,91	2,88	4,75	6,75	9,05	15,11
max. Zugbelastung / Verbind.	kg	1.030	1.390	1.790	2.900	4.660	7.230	8.600	14.090
max. Einbautiefe	m	230	230	230	230	230	230	230	230
max. Pumpenkapazität	kw	11	15	18,5	22	37	55	75	90
max. Pumpendruck	bar	34,1	29,7	29,7	27,8	27,2	25,3	23,4	24,0
max. Fördermenge	m³/h	6	10	15,0	22,7	3.820	60,5	88,0	150,2
max. zul. Gesamtbelastung	kg	825	1.125	1.600	2.240	3.420	5.000	7.000	11.460

Baulängen: 1, 2 und 3 Meter

Übergänge: Edelstahlgewindeanschluss nach DIN 2999 auf PVC-Rohrkuppler,
PVC-Gewinde nach DIN 2999 auf PVC-Rohrkuppler


Hebekappen: Edelstahl bzw. PVC

Pumpen-Übergang



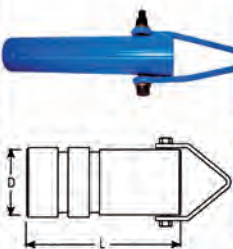
Größe	D		L	L1
	inch	mm		
1,5	38	48,1	160	18,3
2	50	60,2	160	19,2
2,5	65	72,8	205	30,5
3	80	88,7	205	30,5
4	100	114,1	230	33,0
5	125	141,0	265	35,7
6	150	168,0	265	38,4
8	200	218,7	285	43,4

PVC-Übergang Sure-Loc®/Gewinde



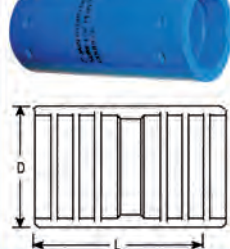
Größe	D		L	L1
	inch	mm		
1,5	38	48,1	210	18,3
2	50	60,2	220	19,2
2,5	65	72,8	250	30,5
3	80	88,7	250	30,5
4	100	114,1	205	33,0
5	125	141,0	265	35,7
6	150	168,0	265	38,4
8	200	218,7	285	43,4

PVC Hebekappe



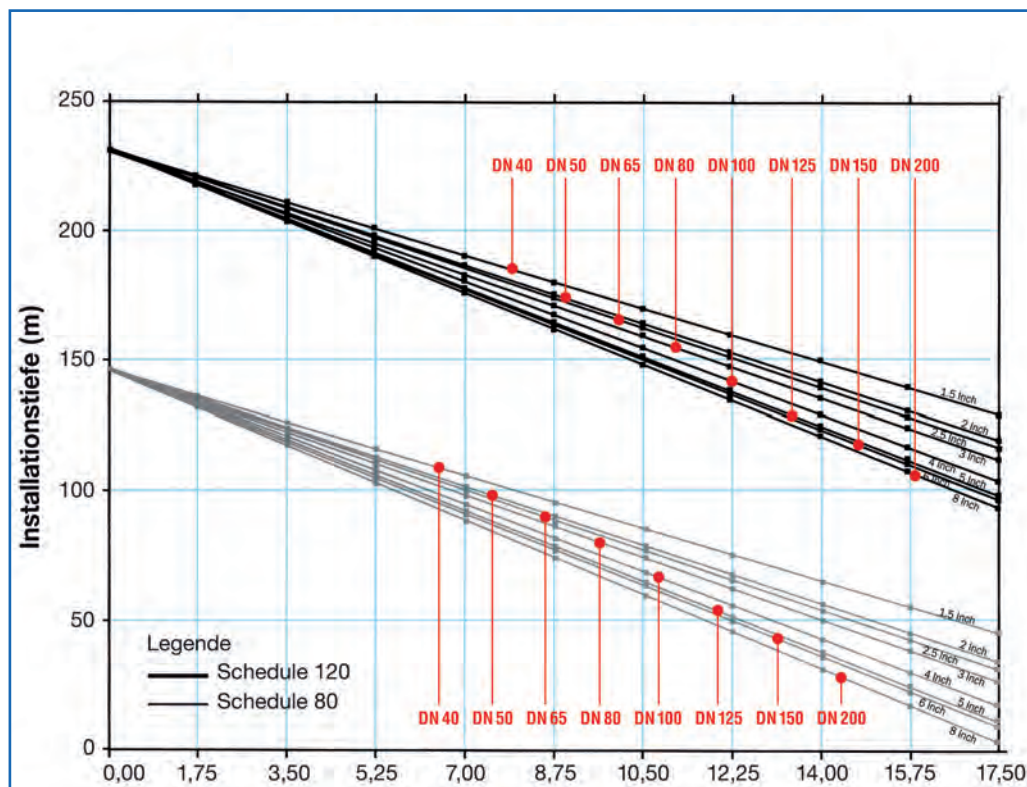
Größe	D		L
	inch	mm	
1,5	38	48,1	210
2	50	60,2	220
2,5	65	72,8	250
3	80	88,7	250
4	100	114,1	265
5	125	141,0	265
6	150	168,0	265
8	200	218,7	285

PVC Sure-Loc® Kupplung



Größe	D		L
	inch	mm	
1,5	38	60	179
2	50	81	184
2,5	65	95	261
3	80	114	261
4	100	141	261
5	125	168	295
6	150	200	298
8	200	250	332

Auswahl-Tabelle für Pumpensteigleitungen



Kontakt

Plankel
Bohrungen Ges.m.b.H.

Dammstraße 76
 A-6922 Wolfurt | Vorarlberg
 Tel +43 (0) 5574 71340
 Fax +43 (0) 5574 71340-73
 office@plankel.at
 www.plankel.at